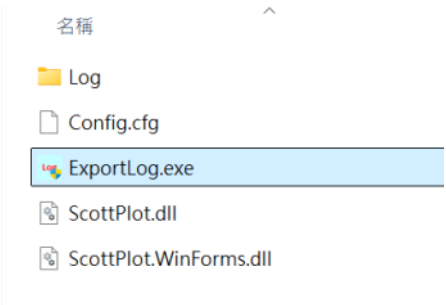


BC診斷資料收集工具

2025年5月11日 下午 12:45

點ExportLog.exe啟動執行



設定系統參數

執行後畫面，選擇"系統"→"參數設定"



Line ID：設定該機台的口語稱呼，例如水洗ULD#1，這個主要是作為匯出後的壓縮檔名稱。

BC Path：BC的根目錄

保存天數：資源監控資料及匯出所有診斷資料的天數，設3代表收集3天內的資料

監控頻率：目前主要為資源監控的掃描頻率，設10秒代表每10秒收集一次

備註：保存天數預設為3，頻率預設為10秒

參數設定

Line ID： 水洗ULD#1 *對於機台的稱呼，用於輸出檔名，例如：水洗ULD #1

BC Path： C:\BMC\BMC\BMCData\

參數設定

Line ID : 水洗ULD#1 機台稱呼，用於輸出檔名，例如：水洗ULD #1

BC Path : C:\UMTCKF_CIM\Debug 瀏覽...

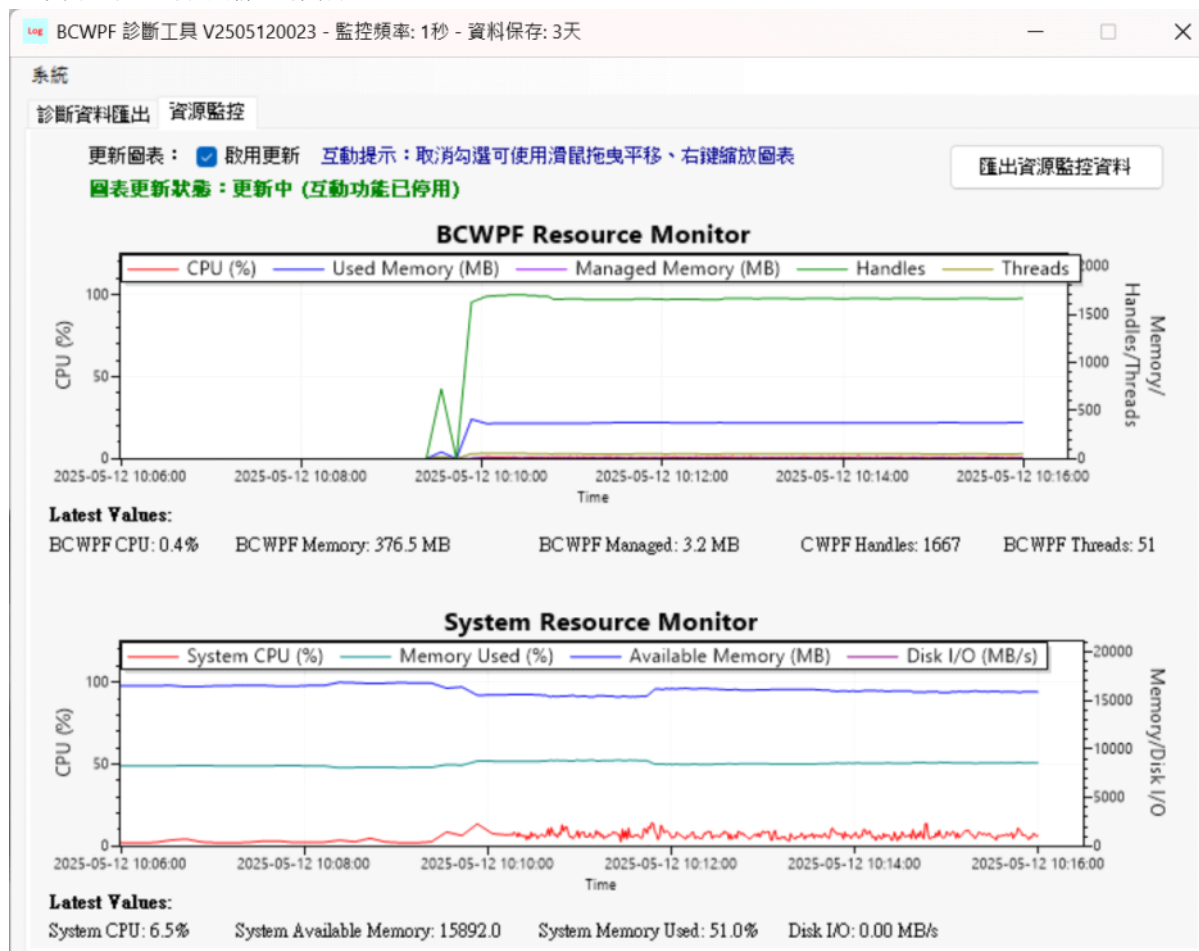
保存天數 : 3 僅匯出此天數內的資料 (允許範圍: 1-30 天)

監控頻率 : 10 系統監控頻率 (允許範圍: 1-86400 秒)

保存 取消

功能檢查及測試：

1、資源監控圖有在更新且有資料

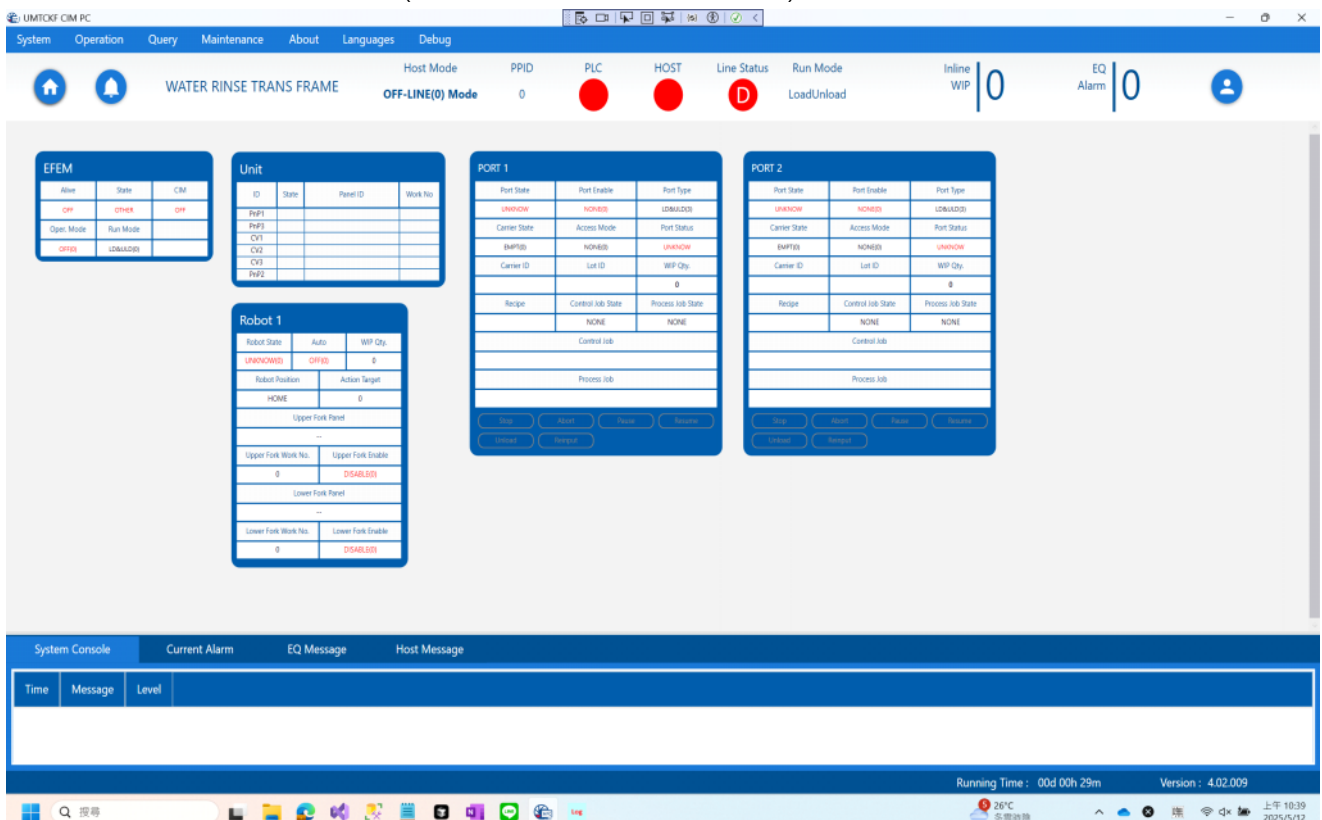


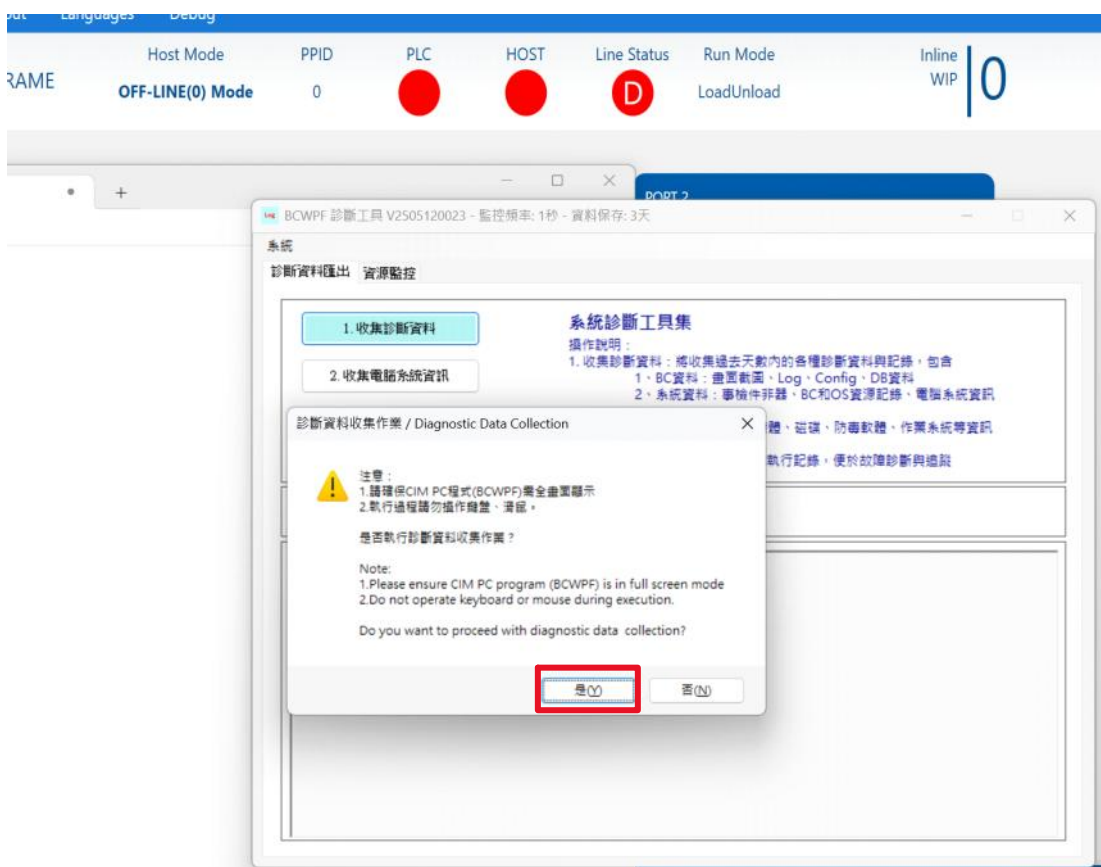
2、診斷資料收集匯出

點"診斷資料匯出"→"1.收集診斷資料"

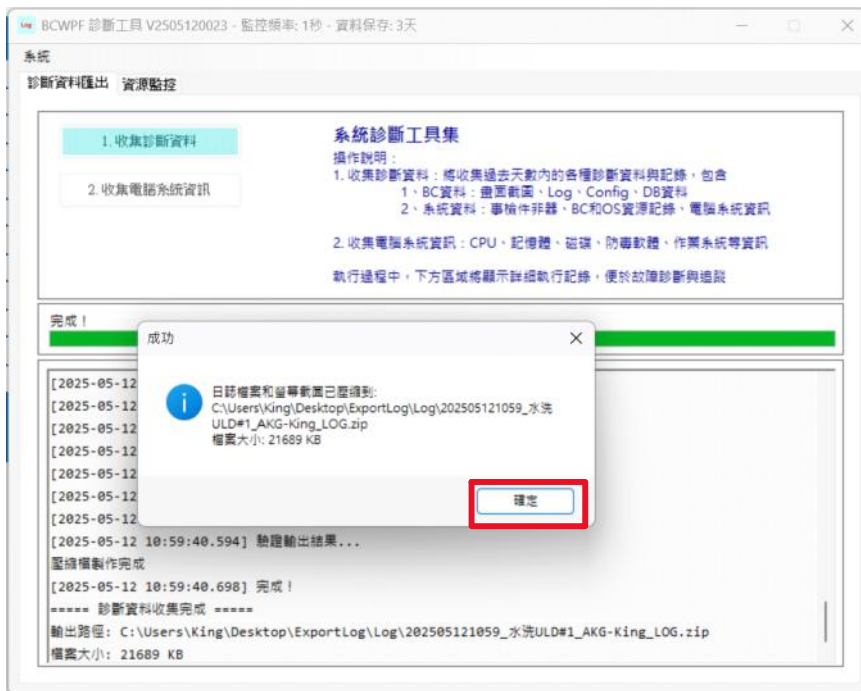


確認BC程式不在"最小化"的狀態，畫面 (在最小化狀態時會造成截不到BC的圖)

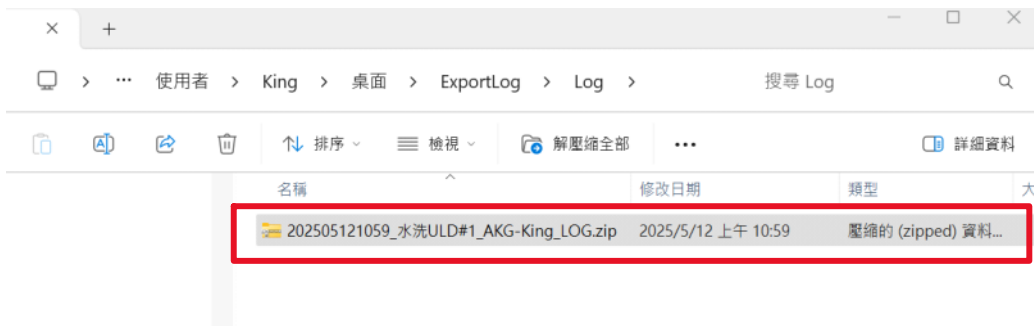




執行完，會提示，並打開輸出的檔案位置



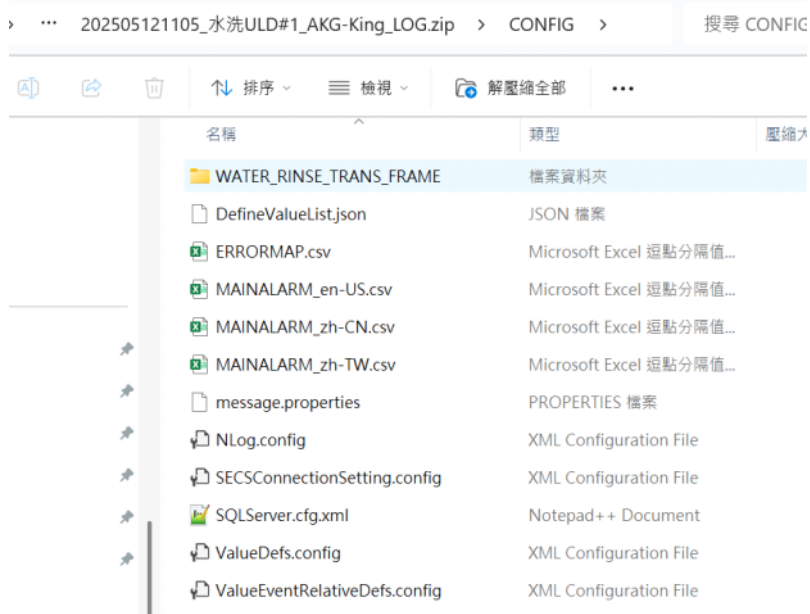
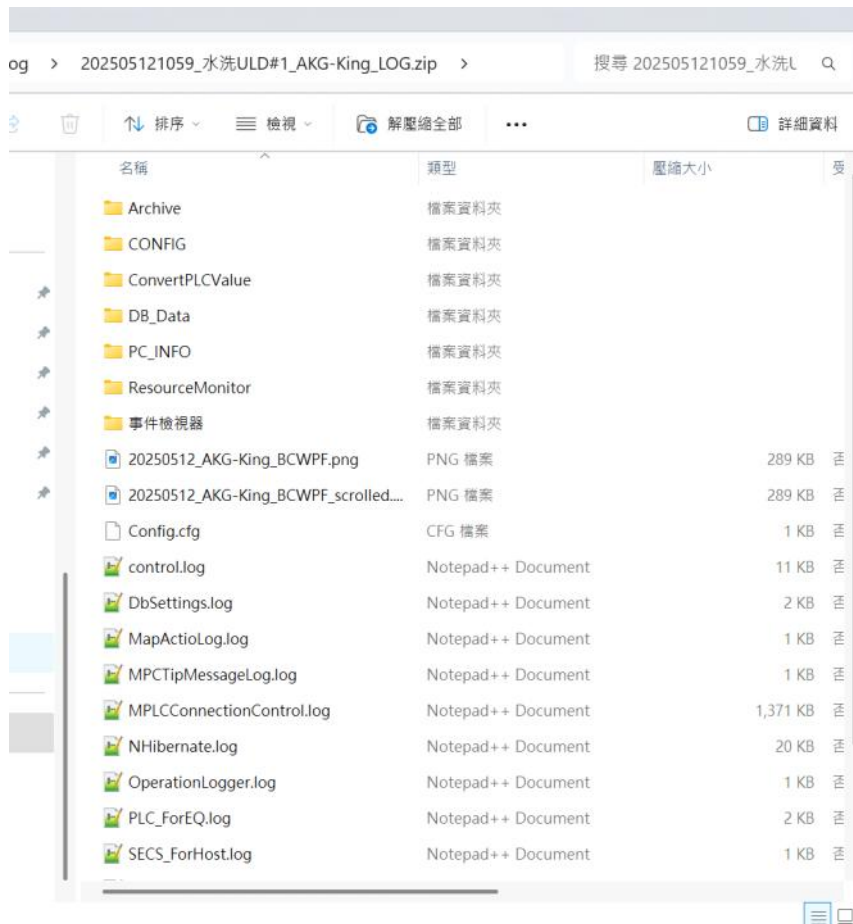
自動開啟目錄後，自動所選擇的壓縮檔即為此次的診斷資料



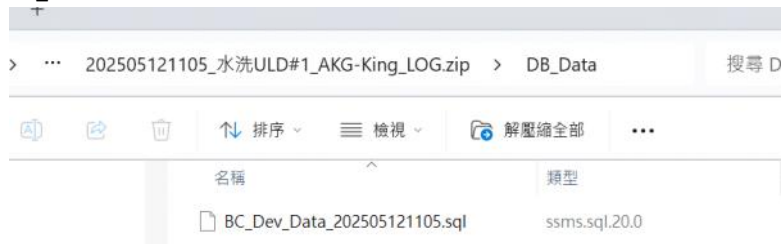
開啟壓縮檔，確認各項目是否有資料

- 1.MPC Log：是否依設定的天數收集(包含Archive裡的)
- 2.CONFIG：開啟進入確認是否有資料，及資料是否正確(如找不到認為的CONFIG時會改為將全部的CONFIG都收集)
- 3.DB_Data：是否有SQL檔，歷史TABLE會依系統參數的"保存天數"收集，會有註解說明每個表格，例如該表格沒資料(所以不會有INSERT語句)
- 4.PC_INFO：收集作業系統、CPU、網路卡、記憶體、磁碟S.M.A.R.T資訊
- 5.ResourceMonitor：收集到的BCWPF、作業系統的CPU、記憶體、Handle Count、Thread Count等的CSV檔
- 6.事件檢示器：依照"保存天數"匯出的Application和System類別的evtx檔
- 7.BC畫面截圖：BC畫面上半部和下半部各會截一張圖，共二張圖

診斷資料壓縮檔內容畫面



DB_DATA以SQL匯出



sql檔內容

```
-- BC_Dev Database Data Export
-- Export Time: "2025/05/12 11:05:55"
USE [BC_Dev]
Table Count:47

-- 開始匯出 47 個表格的資料...
-- Table: [dbo].[ABUFFER]
-- 此表格無資料

-- Table: [dbo].[ACASSETTE]
-- 此表格無資料

-- Table: [dbo].[ACELL]
-- 此表格無資料

-- Table: [dbo].[ACJID]
-- 此表格無資料

-- Table: [dbo].[ACJPANELIDLST]
-- 此表格無資料

-- Table: [dbo].[ACRATE]
-- 此表格無資料

-- Table: [dbo].[AECDATAMAP]
-- Row Count: 8

INSERT INTO [dbo].[AECDATAMAP] VALUES ('4001', 'EFEM', 'GEM_T3_PARAMETER', '120', '45');
INSERT INTO [dbo].[AECDATAMAP] VALUES ('4002', 'EFEM', 'GEM_T5_PARAMETER', '240', '10');
INSERT INTO [dbo].[AECDATAMAP] VALUES ('4003', 'EFEM', 'GEM_T6_PARAMETER', '240', '5');
INSERT INTO [dbo].[AECDATAMAP] VALUES ('4004', 'EFEM', 'GEM_T7_PARAMETER', '240', '10');
INSERT INTO [dbo].[AECDATAMAP] VALUES ('4005', 'EFEM', 'GEM_T8_PARAMETER', '120', '5');
INSERT INTO [dbo].[AECDATAMAP] VALUES ('4051', 'EFEM', 'GEM_INIT_CONTROL_STATE', '0', '2');
INSERT INTO [dbo].[AECDATAMAP] VALUES ('4401', 'EFEM', 'PREN_DELAYTIME', '0', '2000', '500');
INSERT INTO [dbo].[AECDATAMAP] VALUES ('4402', 'EFEM', 'PREN_RETRYCNT', '0', '3', '3');

-- Table: [dbo].[AEQPT]
-- Row Count: 2

INSERT INTO [dbo].[AEQPT] VALUES ('EFEM', 'EFEM_NODE', 'N', 'N', 'N', 'O', 'O', 'O', '0', '0', 'N', 'N');
INSERT INTO [dbo].[AEQPT] VALUES ('MPC', 'MPC_NODE', 'N', 'N', 'N', 'D', 'O', 'NULL', '0', '0', 'N', 'N');

-- Table: [dbo].[AEVENTRPTCOND]
-- Row Count: 251

INSERT INTO [dbo].[AEVENTRPTCOND] VALUES ('1', 'Y');
INSERT INTO [dbo].[AEVENTRPTCOND] VALUES ('10', 'Y');
INSERT INTO [dbo].[AEVENTRPTCOND] VALUES ('101', 'Y');
```

PC_INFO報告

202505121105_水洗ULD#1_AKG-King_LOG.zip > PC_INFO



排序 ▾ 檢視 ▾ 解壓縮全部 ...

名稱	類型
20250512_水洗ULD#1_AKG-King_PC_INFO.txt	文字檔

PC_INFO報告內容

檔案編輯檢視

===== 電腦系統資訊報告 =====

機台: 水洗ULD#1
主機名稱: AKG-King
檢測時間: 2025-05-12 11:05:45

===== 系統資訊 =====

作業系統: Microsoft Windows NT 10.0.26100.0
系統位元: 64位元
.NET 版本: 4.0.30319.42000
處理器數: 24
主機名稱: AKG-King
網域/工作群組: WORKGROUP

===== 防毒資訊 =====

Windows Defender - 已啟用，病毒定義需要更新

Windows Defender 狀態:

AntivirusEnabled : True
AMServiceEnabled : True
AntispywareEnabled : True
RealTimeProtectionEnabled : True

===== 磁碟健康度資訊 (S.M.A.R.T.) =====

裝置型號: NVMe KINGSTON OM8PGP41024Q-A0
磁碟類型: SSD (固態硬碟)
介面類型: SCSI
媒體類型: Fixed hard disk media
序號: 0000_0000_0000_0000_0026_B768_7001_4235.
磁碟大小: 953.86 GB
狀態: OK
溫度: 磁碟 SCSI SMART 溫度 (ID:190): 68 °C
磁碟 NVMe KINGSTON OM8PGP41024Q-A0 溫度: 60 °C
WMI SMART 溫度 (ID:190): 68 °C

===== C 磁碟空間資訊 =====

磁碟格式: NTFS
磁碟類型: Fixed
磁碟標籤: Windows
總容量: 350 GB
已使用: 195.87 GB (55.96%)
可用空間: 154.13 GB

===== CPU 資訊 =====

CPU 型號: Intel(R) Core(TM) i7-14650HX
製造商: GenuineIntel
插槽: UBE1
實體核心數: 16
邏輯處理器數: 24
最大時脈速度: 2200 MHz
溫度資訊:
ACPI 溫度: 27.9 °C
WMI 溫度: 27.9 °C
CPU 負載: 17%

ResourceMonitor資料

ResourceMonitor

搜尋 ResourceMonitor

↓ 排序

檢視

解壓縮全部

詳細資訊

名稱

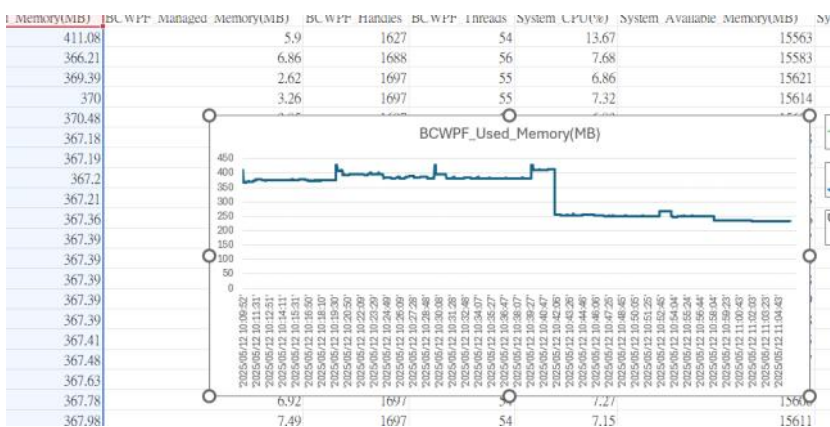
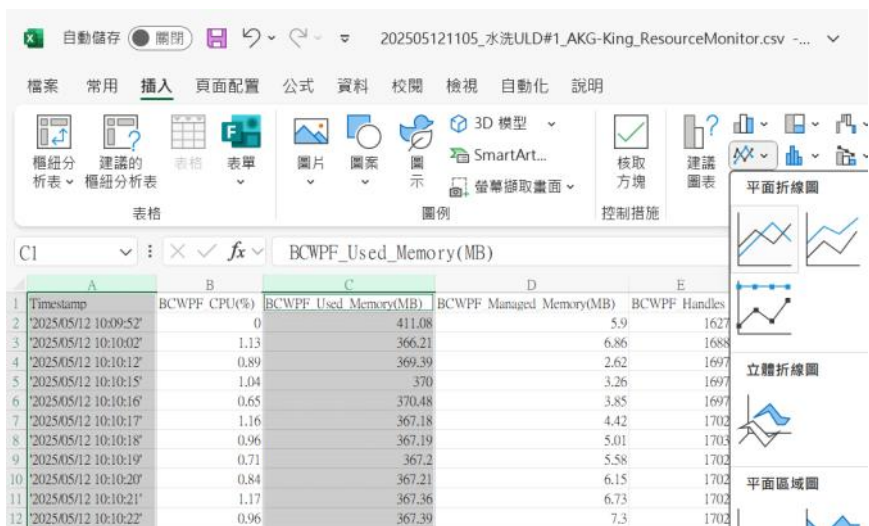
類型

202505121105_水洗ULD#1_AKG-King_ResourceMonitor.csv

Microsoft Excel 逗點分隔值...

	A	B	C	D	E	F	G	H	I	J	K	L
1	Timestamp	BCWPF CPU(%)	BCWPF Used Memory(MB)	BCWPF Managed Memory(MB)	BCWPF Handles	BCWPF Threads	System CPU(%)	System Available Memory(MB)	System Memory Used Percent(%)	Disk IO(MB/s)		
2	'2025/05/12 10:09:52'	0	411.08	5.9	1627	54	13.67	15563	52.01	7.22		
3	'2025/05/12 10:10:02'	1.13	366.21	6.86	1688	56	7.68	15583	51.95	1.05		
4	'2025/05/12 10:10:12'	0.89	369.39	2.62	1697	55	6.86	15621	51.83	0.47		
5	'2025/05/12 10:10:15'	1.04	370	3.26	1697	55	7.32	15614	51.85	0.57		
6	'2025/05/12 10:10:16'	0.65	370.48	3.85	1697	55	6.83	15620	51.84	0.38		
7	'2025/05/12 10:10:17'	1.16	367.18	4.42	1702	56	8.62	15648	51.75	0.4		
8	'2025/05/12 10:10:18'	0.96	367.19	5.01	1703	56	7.62	15652	51.74	0.37		
9	'2025/05/12 10:10:19'	0.71	367.2	5.58	1702	56	5.61	15657	51.72	2.81		
10	'2025/05/12 10:10:20'	0.84	367.21	6.15	1702	56	8.33	15638	51.78	0.23		

補充用法示範：CSV選擇Timestamp和BCWPF Used Memory選擇曲線圖

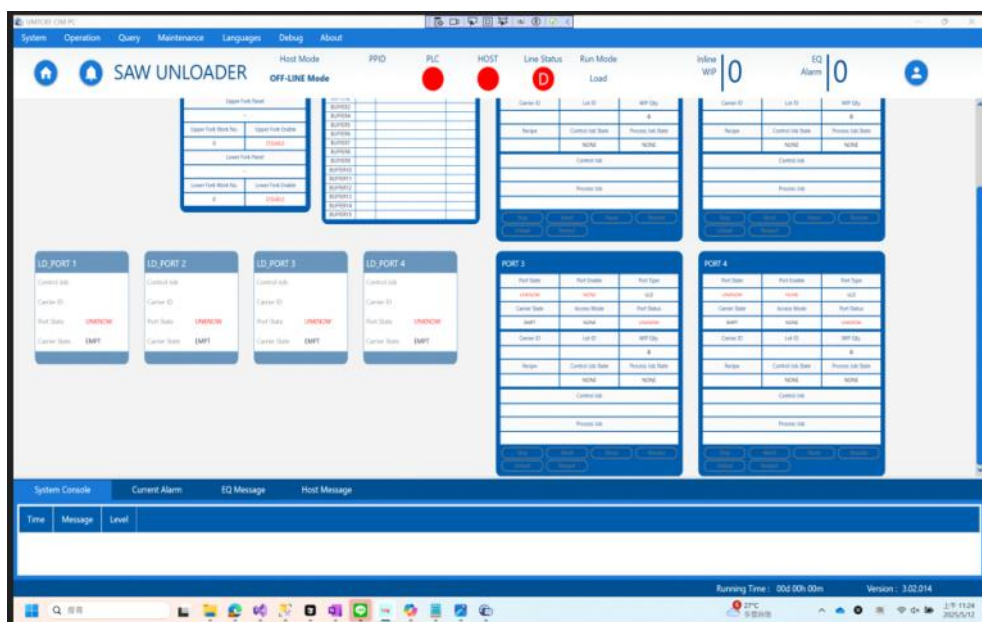
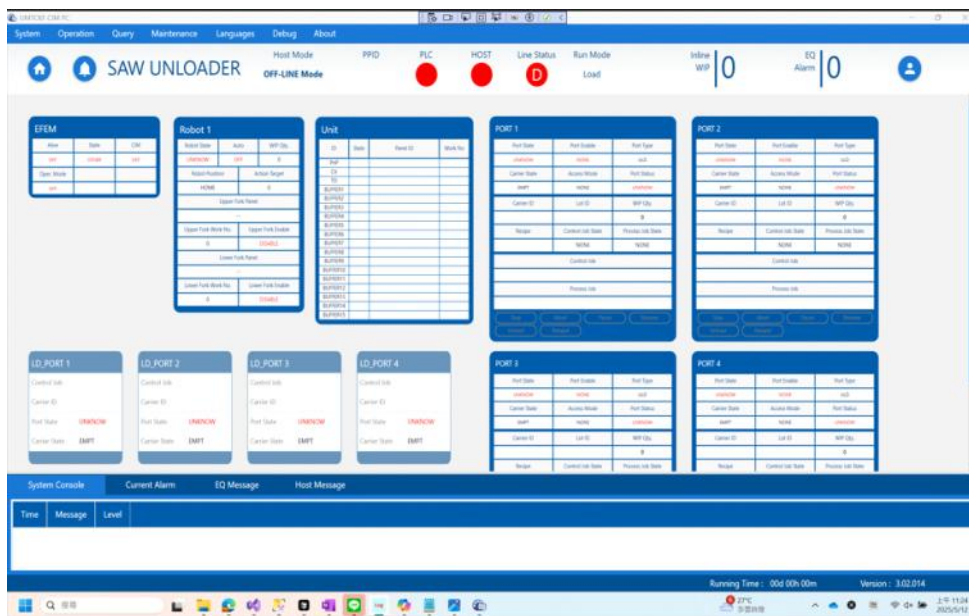


事件檢視器資料檔

> ... 202505121105_水洗ULD#1_AKG-King_LOG.zip > 事件檢視器 搜尋 事件檢視器

名稱	類型	壓縮大小
Application_20250512.evtx	事件記錄檔	100 KB
System_20250512.evtx	事件記錄檔	854 KB

BC 畫面截圖二張(上半部和下半部各一張)



點最小化，縮到作業系統的系統列 (沒使用時，建議點最小化)



在圖示上滑鼠左鍵連點二下可開啟或是按右鍵叫出選單，選擇開啟或退出

